

## Karta katalogowa produktu

# Kalendarz tygodniowy MOLESKINE bez dat, L, Sakura, edycja limitowana, 13x21cm

Przedstawiamy niedatowany planer Sakura zawierający projekty japońskiej twórczyni mangi Momoko Sakura. Niedatowany planer na 12 miesięcy z oryginalnym dziełem Momoko Sakury. Strony wewnętrzne wykonane są z papieru o gramaturze 100 g/m<sup>2</sup>, a okładka oprawiona jest w przyjemne w dotyku płótno. W zestawie znajdują się naklejki umożliwiające personalizację Twoich planów oraz kartka z życzeniami, obie z motywami Momoko Sakura.

Momoko Sakura jest kreatywnym geniuszem stojącym za niezwykle popularną mangą Chibi Maruko-Chan. Oparta na dzieciństwie Momoko, ta podnosząca na duchu i często poruszająca seria przedstawia doświadczenia Maruko, uczennicy trzeciej klasy, jej przyjaciół i rodziny. Do tej pory opublikowano ponad 32,5 miliona mang, w tym wersję cyfrową, a animacja została pokazana na całym świecie. Przez ostatnie 35 lat trzy pokolenia Japończyków i Azjatów dorastały, oglądając, czytając i żyjąc z Chibi Maruko-Chan.

Ten niedatowany planer Sakura jest częścią azjatyckiej kolekcji Moleskine 2024. Kolekcja łączy trzech współczesnych twórców z trzech różnych krajów, którzy celebrować wschodnie tradycje: japońską twórczynię mangi Momoko Sakura, chińską artystkę Zeng Fanzhi i południowokoreańską projektantkę typograficzną Ahn Sang Soo.

Jak działa niedatowany planer? Ten niedatowany planer tygodniowy możesz rozpocząć w dowolnym momencie roku. Pola miesiąca, tygodnia i daty pozostawiliśmy puste do wypełnienia, co zapewnia większą wszechstronność i swobodę niż przestarzały pamiętnik. Dodając samodzielnie daty, możesz pominąć wszelkie luki i po prostu skorzystać z tych stron, których naprawdę potrzebujesz. Dzięki Undated możesz zaplanować swoje życie – nie musisz czekać na rozpoczęcie roku. Można go dopasować do roku szkolnego lub dostosować do potrzeb osobistych lub zawodowych. Jest dwanaście nienazwanych miesięcy, każdy z pięcioma tygodniami bez daty, które możesz wykorzystać w dowolny sposób.

Notatnik i planer. Ta poręczna struktura zapewnia dwustronicową rozkładówkę na każdy tydzień: dni tygodnia są pokazane poziomo na lewej stronie, naprzeciwko strony w linie, na której znajdują się notatki, zadania i przemyślenia. Ten przydatny układ łączy notatnik i terminarz, dzięki czemu masz to, co najlepsze z obu światów: wystarczającą strukturę, aby zachować porządek i wystarczająco dużo miejsca, aby myśleć i tworzyć.

Prawa autorskie do wszystkich ilustracji S.P.

Wpisz daty: 12 konfigurowalnych przekładek miesięcznych.

Niedatowany układ tygodniowego notatnika z dniami tygodnia naprzeciwko strony na notatki.

Pięć tygodni w miesiącu.

Zaokrąglone rogi, elastyczne zamknięcie i pasująca wstążkowa zakładka.

Papier w kolorze kości słoniowej, 70 g/m<sup>2</sup>, bezkwasowy.

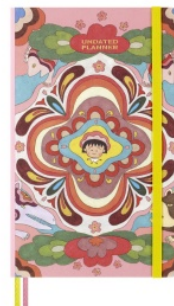
Naklejki do personalizacji planów, w tym naklejki roczne na grzbiecie i naklejki miesięczne na przekładki.

Miesięczne naklejki mini kalendarza do wypełnienia i przyklejenia na przekładki miesięczne.

Przydatne narzędzia: planowanie podróży, harmonogram, pomysły i cele.



##MOLESKINE



Karta katalogowa produktu str. 2

## Kalendarz tygodniowy MOLESKINE bez dat, L, Sakura, edycja limitowana, 13x21cm

### Podstawowe parametry produktu

Kolorowa rozszerzalna kieszka wewnętrzna z tyłu okładki.  
Informacja o właścicielu „W przypadku zgubienia” wydrukowana na wklejce.  
Leży płasko, otwiera się pod kątem 180°.  
Papier jest wykonany z materiału pochodzącego z dobrze zarządzanych lasów z certyfikatem FSC® i innych kontrolowanych źródeł.  
Wymiary: 13x21 cm



### Podstawowe parametry produktu

SKU PBS	MS-9271664
Kod kreskowy	8056999271664
Nazwa produktu	Kalendarz tygodniowy MOLESKINE bez dat, L, Sakura, edycja limitowana, 13x21cm
Kategoria	Kalendarze
Stawka VAT	23%
PKWiU	58.19.13.0
CN	4910 00 00
Marka	MOLESKINE

### Kolor

Kolor	Mix kolorów
-------	-------------

### Cecha

Produkt	Kalendarz
Typ	Tygodniowy
W ofercie od	2024-09

### Wymiary

Rozmiar	L
---------	---

### Certyfikaty

Nowy produkt w ofercie	Nowość
Hit	Hit

### Wspólny słownik zamówień

CPV	22815000-6 Notatniki
-----	----------------------