

Karta katalogowa produktu

Kalendarz tygodniowy MOLESKINE 2024/25, 18M, L, Sakura Maruko, edycja limitowana, 13x22cm

Prezentujemy 18-miesięczny planer Sakura zawierający projekty japońskiej twórczyni mangi Momoko Sakura.

18-miesięczny tygodniowy planer w notesie z oryginalną twórczością Momoko Sakury. Strony wewnętrzne wykonane są z papieru o gramaturze 100 g/m², a okładka oprawiona jest w przyjemne w dotyku płótno. W zestawie znajdują się naklejki umożliwiające personalizację Twoich planów oraz kartka z życzeniami, obie z motywami Momoko Sakura.

Momoko Sakura jest kreatywnym geniuszem stojącym za niezwykle popularną mangą Chibi Maruko-Chan. Oparta na dzieciństwie Momoko, ta podnosząca na duchu i często poruszająca seria przedstawia doświadczenia Maruko, uczennicy trzeciej klasy, jej przyjaciół i rodziny. Do tej pory opublikowano ponad 32,5 miliona mang, w tym wersję cyfrową, a animacja została pokazana na całym świecie. Przez ostatnie 35 lat trzy pokolenia Japończyków i Azjatów dorastały, oglądając, czytając i żyjąc z Chibi Maruko-Chan.

Ten niedatowany planer Sakura jest częścią azjatyckiej kolekcji Moleskine 2024. Kolekcja łączy trzech współczesnych twórców z trzech różnych krajów, którzy celebrować wschodnie tradycje: japońską twórczynię mangi Momoko Sakura, chińską artystkę Zeng Fanzhi i południowokoreańską projektantkę typograficzną Ahn Sang Soo.

Jak zbudowany jest 18-miesięczny planer tygodniowy? Ten 18-miesięczny planer jest datowany na okres od lipca 2024 r. do grudnia 2025 r. Na każdej dwustronicowej rozkładówce po lewej stronie znajdują się spotkania w tygodniu, a po prawej stronie kartki w linie na zadania i notatki. Ten wszechstronny układ to planista i notatnik w jednym, z przejrzystym przeglądem tygodniowych spotkań, a także miejscem na cotygodniowe zadania i przypomnienia.

Prawa autorskie do wszystkich ilustracji S.P.

Zaokrąglone rogi, elastyczne zamknięcie i pasująca wstążkowa zakładka.

Papier w kolorze kości słoniowej, 70 g/m², bezkwasowy.

Tematyczne naklejki do personalizacji planów.

Przydatne narzędzia: planowanie podróży, harmonogram, pomysły i cele.

Rozszerzalna wewnętrzna kieszeń z tyłu okładki.

Informacja o danych właściciela „W razie zgubienia” wydrukowana na stronie tytułowej.

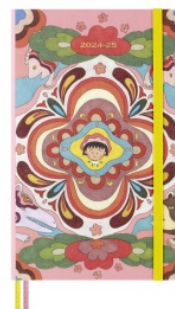
Leży płasko, otwiera się pod kątem 180°.

Papier jest wykonany z materiału pochodzącego z dobrze zarządzanych lasów z certyfikatem FSC® i innych kontrolowanych źródeł.

Wymiary: 13x 22 cm



##MOLESKINE



Podstawowe parametry produktu

Karta katalogowa produktu str. 2

Kalendarz tygodniowy MOLESKINE 2024/25, 18M, L, Sakura Maruko, edycja limitowana, 13x22cm

Podstawowe parametry produktu

SKU PBS	MS-9271657
Kod kreskowy	8056999271657
Nazwa produktu	Kalendarz tygodniowy MOLESKINE 2024/25, 18M, L, Sakura Maruko, edycja limitowana, 13x22cm
Kategoria	Kalendarze
Stawka VAT	23%
PKWiU	58.19.13.0
CN	4910 00 00
Marka	MOLESKINE

Kolor

Kolor	Mix kolorów
-------	-------------

Cecha

Produkt	Kalendarz
Typ	Tygodniowy
W ofercie od	2024-09

Wymiary

Rozmiar	L
---------	---

Certyfikaty

Nowy produkt w ofercie	Nowość
Hit	Hit

Wspólny słownik zamówień

CPV	22815000-6 Notatniki
-----	----------------------