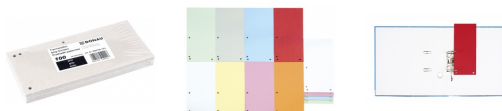


## Karta katalogowa produktu

# Przekładki DONAU, karton, 1/3 A4, 235x105mm, 100szt., szare

Wykonane z kartonu o gramaturze 190gsm  
Posiada Zielony Punkt (Der Grüne Punkt) - udział w systemie recyklingu i odzysku odpadów wynikający z przepisów prawa polskiego i UE  
Posiada certyfikat Blauer Engel  
Do wpinania w pionie oraz w poziomie  
Dziurkowanie: 4 (dziurki w odstępnie 80mm)  
Rozmiar przekładki: 235x105mm  
100 sztuk w j.s.  
Każdy komplet osobno pakowany w folię  
Kolor szary



## Podstawowe parametry produktu

SKU PBS	8620100-13PL
Kod kreskowy	5901498040026
Nazwa produktu	Przekładki DONAU, karton, 1/3 A4, 235x105mm, 100szt., szare
Kategoria	Przekładki kartonowe
Stawka VAT	23%
PKWiU	17.23.13.0
CN	4820 30 00
eClass 8.1	24-29-03-01 Indeks do segregatora
Klasa	Standard
Marka	DONAU

### Kolor

Kolor	Szary
-------	-------

### Cecha

ECO-CERT	BLUE ANGEL
Produkt	Przekładka
Typ	1/3A4
Rodzaj	Bez karty opisowej
Indeks	Nie posiada
Materiał	Karton
W ofercie od	2013-01

### Wymiary

## Karta katalogowa produktu str. 2

# Przekładki DONAU, karton, 1/3 A4, 235x105mm, 100szt., szare

### Podstawowe parametry produktu

Format	1/3 A4
Grubość (mm)	190gsm
Wymiary (mm)	235x105

### Ilość

Ilość dziurek	4
Ilość kartek	100

### Certyfikaty

Nowy produkt w ofercie	Standard
Hit	Hit

### Wspólny słownik zamówień

CPV	30199600-6 Rozdzielniki na materiały piśmienne
-----	--

### Jednostki logistyczne

Jednostka 1 - sztuka	1 szt
Jednostka 1 - ean	5901498040026
Jednostka 1 - waga	0,46 kg
Jednostka 1 - wys. x szer. x dł.	24,00 x 10,50 x 2,00 cm
Jednostka 2 - karton	20 szt
Jednostka 2 - ean	5901498040033
Jednostka 2 - waga	9,10 kg
Jednostka 2 - waga opakowania	0,23 kg
Jednostka 2 - wys. x szer. x dł.	25,00 x 23,00 x 26,50 cm (objętość 0,02 m3)
Jednostka 3 - paleta	1500 szt
Jednostka 3 - waga	682,50 kg
Jednostka 3 - waga opakowania	41,88 kg
Jednostka 3 - wys. x szer. x dł.	120,00 x 80,00 x 136,00 cm (objętość 1,31 m3)

### Dane producenta wg GPSR

Nazwa firmy/producenta	PBS Connect Polska Sp. z o.o.
Ulica, numer	Okólna 45
Kod pocztowy, miasto	05-270 Marki
Kraj	PL
Strona www	www.pbspolska.eu
E-mail	kontakt@pbspolska.eu
Telefon	+48 22 243 00 40